

Einladung Batteriespeicher der LYNUS AG

**Swiss Quality, dieser beinahe schon mythische Begriff, ist im Weltmarkt fest etabliert.
Was andere für morgen entwickeln, setzen wir heute um.
Die LYNUS Hybrid-Systeme sind Inselfähig und Schwarzstartfähig**

Wann: Mittwoch, 22.03.2023 ab 09:30 Uhr bis ca.15:00 Uhr
Ort: Rehl Energy GmbH, Am Weißen Haus 9, 56626 Andernach

Ablauf:
22.03.2023
9:30 Uhr – 15.00 Uhr

- Zertifizierungsschulung LYNUS Stromspeicher
- Das Lynus Prinzip, Software, Einführung, App
- Lynus Battery Hybrid System
- Inbetriebnahme, Parametrierung

Notstrom – serienmäßig integriert Praxisteil Lynus Speicher

Inselfähig und Schwarzstartfähig

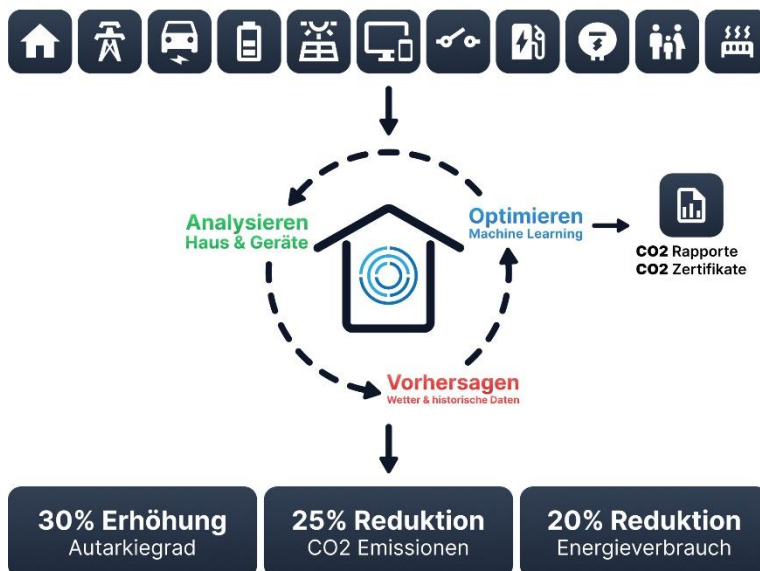
NA-Schutz im Inverter integriert.

Lynus fertigt Batteriespeicher in der Schweiz. Die Modelle reichen von 10kW Inverter Leistung und 20,48kWh Batterie Kapazität, bis hin zu kaskadierbaren Systemen zu mehreren hundert kW Inverterleistung resp. mehreren hundert kWh an Kapazität.

Das Datenmonitoring stellt bei Lynus eines der wichtigsten Rollen dar.

- Liniendiagramme
- Balkendiagramme
- Mehrere Werte pro Diagramm
- Verrechnung von verschiedenen Variablen oder auch statischen Werten
- Historische Daten in Stunde, Tages, Wochen, Monats und Jahresansicht
- Livedaten Ansicht

Das Lynus Prinzip



Unsere Lieferungen und Leistungen erfolgen ausschließlich unter Geltung unserer Rehl Energy GmbH Allgemeine Lieferungs- und Zahlungsbedingungen, diese sind auf www.rehl-energy.de einzusehen.

Anmeldung

An der **LYNUS AG** - Schulung am

22.03.2023

nehme/n ich/wir mit _____ Person/en verbindlich teil

Firmen-Stempel / Unterschrift

Firmenname und Adresse:

Teilnehmer:

Ihre E-Mail-Adresse (zwecks Anmeldebestätigung):

**Wir bitten um Anmeldung bis zum 17.03.2023,
denn die Anzahl der Plätze ist auf 20 Teilnehmer begrenzt.
Anmeldungen werden nach Eingang berücksichtigt.**

Unsere Lieferungen und Leistungen erfolgen ausschließlich unter Geltung unserer Rehl Energy GmbH Allgemeine Lieferungs- und Zahlungsbedingungen,
diese sind auf www.rehl-energy.de einzusehen.

Geschäftsführer	Rehl Energy GmbH	Eintragung Amtsgericht	Tel.02632/9894050	Bankverbindung:	Bankverbindung:
Irene Rehl	Am Weißen Haus 9	Koblenz, HRB Nr.25438	Fax.02632/9894059	VR Bank Rhein Mosel e.G	Volksbank RheinAhrEifel eG
Viktor Rehl	56626 Andernach	Ust.-IdNr.DE 309492524	e-mail: info@rehl-energy.de	IBAN: DE93574601170008576231	IBAN: DE31577615910618805900
			www.rehl-energy.de	BIC: GENODED1MPO	BIC: GENODED1BNA