



**Swiss Quality, dieser beinahe schon mythische Begriff, ist im Weltmarkt fest etabliert.  
Was andere für morgen entwickeln, setzen wir heute um.  
Die LYNUS Hybrid-Systeme sind Inselfähig und Schwarzstartfähig**

## Produktschulung zum Batteriespeicher der LYNUS AG

**Wann:** Dienstag, 07. Februar 2023 - ab 09:30 Uhr bis ca. 15:00 Uhr oder  
Mittwoch, 08. Februar 2023 - ab 09:30 Uhr bis ca. 15:00 Uhr

**Ort:** Rehl Energy GmbH, Am Weißen Haus 9, 56626 Andernach

**Ablauf:**  
9:30 Uhr – 15.00 Uhr

- Zertifizierungsschulung LYNUS Stromspeicher
- Das Lynus Prinzip, Software, Einführung, App
- Lynus Battery Hybrid oder AC System
- Inbetriebnahme, Parametrierung  
Praxisteil Lynus Speicher

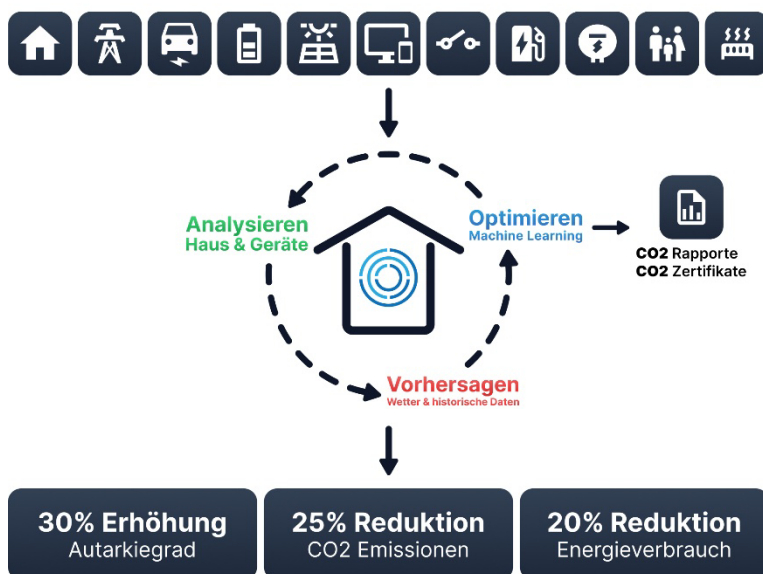
**Inselfähig und Schwarzstartfähig - NA-Schutz im Inverter integriert -  
Notstrom – serienmäßig**

Lynus fertigt Batteriespeicher in der Schweiz.  
Die Modelle reichen von 10kW Inverter  
Leistung und 10,00kWh Batterie Kapazität, bis  
hin zu kaskadierbaren Systemen zu mehreren  
hundert kW Inverter Leistung resp. mehreren  
hundert kWh an Kapazität.

**Das Datenmonitoring stellt bei Lynus eines  
der wichtigsten Rollen dar.**

- Liniendiagramme
- Balkendiagramme
- Mehrere Werte pro Diagramm
- Verrechnung von verschiedenen  
Variablen oder auch statischen Werten
- Historische Daten in Stunde, Tages,  
Wochen, Monats und Jahresansicht  
Livedaten Ansicht

### Das Lynus Prinzip



Unsere Lieferungen und Leistungen erfolgen ausschließlich unter Geltung unserer Rehl Energy GmbH Allgemeine Lieferungs- und Zahlungsbedingungen,  
diese sind auf [www.rehl-energy.de](http://www.rehl-energy.de) einzusehen.

**Anmeldung**

an der **Lynus** - Schulung am

Dienstag, 07.Februar 2023

Mittwoch, 08.Februar 2023

nehme/n ich/wir mit \_\_\_\_\_ Person/en verbindlich teil

Firmen-Stempel / Unterschrift

**Firmenname und Adresse:**

---

---

---

**Teilnehmer:**

---

---

---

**Ihre E-Mail-Adresse (zwecks Anmeldebestätigung):**

---

**Wir bitten um Anmeldung bis zum 31.01,2023  
denn die Anzahl der Plätze ist auf 25 Teilnehmer begrenzt.  
Anmeldungen werden nach Eingang berücksichtigt.**

Unsere Lieferungen und Leistungen erfolgen ausschließlich unter Geltung unserer Rehl Energy GmbH Allgemeine Lieferungs- und Zahlungsbedingungen,  
diese sind auf [www.rehl-energy.de](http://www.rehl-energy.de) einzusehen.